

Comunicare il Sociale un Buon Segno

Mirko Pajè

Maggio 2009

***Tutte le cose sono piene di segni,
ed è un uomo saggio chi riesce
ad imparare una cosa da un'altra.***

Buon segno.

1.200.000 Italiani si preoccupano a vario titolo dell'insieme di valori condivisi dalla società

Buon segno.

1.200.000 Italiani si preoccupano a vario titolo dell'insieme di valori condivisi dalla società

ministeri
regioni
associazioni
imprese

Istat 2005

Buon segno.



*Fondazione per la
Comunicazione Sociale*

Buon segno.



Buon segno.

LABORATORIO

PER IL **SOCIALE**

IDENTITÀ

Dal latino, la voce dotta *identitas*, da *idem* “(proprio quello) stesso”. In filosofia e in matematica “eguaglianza assoluta”.

IDENTITÀ VISIVA

L'identità visiva si fonda in genere su due elementi:

IDENTITÀ VISIVA

L'identità visiva si fonda in genere su due elementi:

Trademark (Marchio)



IDENTITÀ VISIVA

L'identità visiva si fonda in genere su due elementi:

Trademark (Marchio)



Logotipo (Logotype)

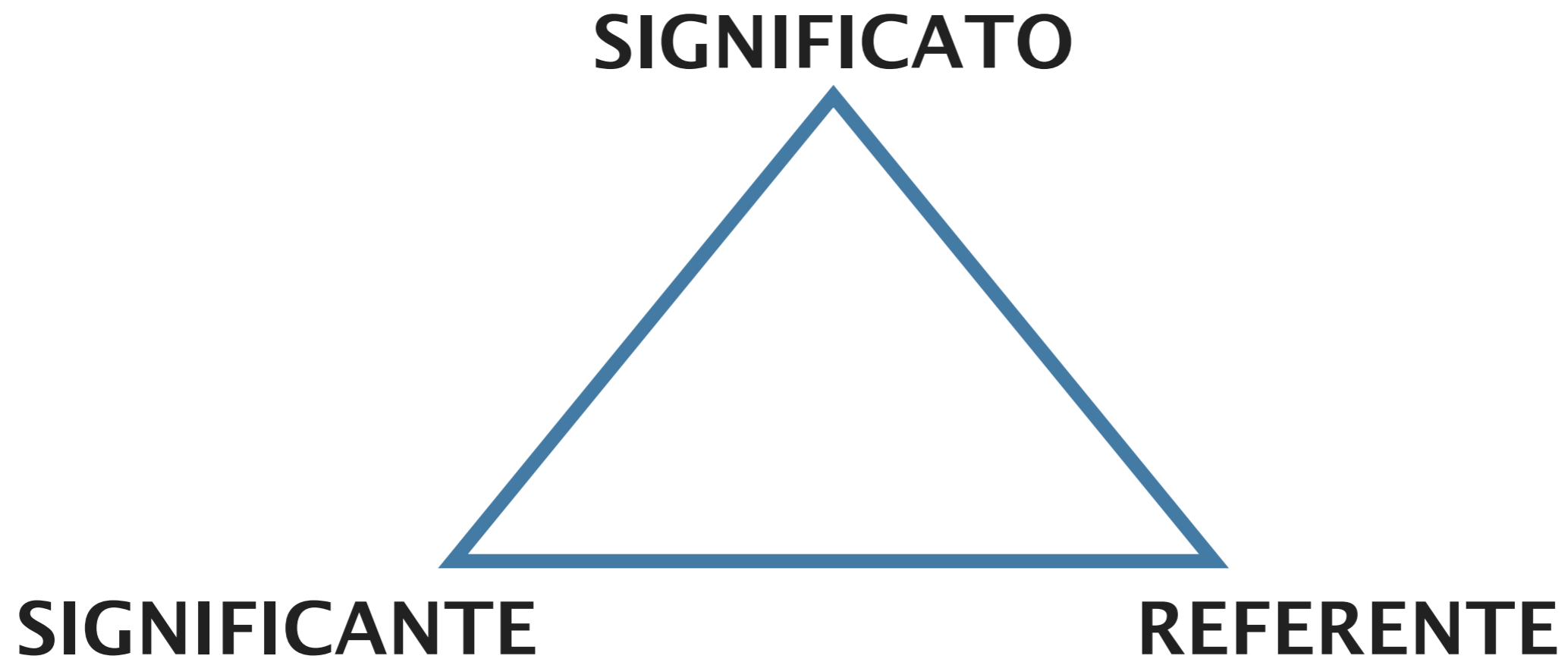


SEGNO

In semiotica, la disciplina che studia la capacità del segno di dare la possibilità a chi interpreta di comprenderne il significato

il segno è un elemento che rinvia a un contenuto.

MODELLO DI SAUSSURE



Ferdinand de Saussure (1857 - 1913)

SANT'AGOSTINO

IL PRIMO (E INSUPERATO) CLASSIFICATORE DI SEGNI

Agostino d'Ippona (354 - 430)

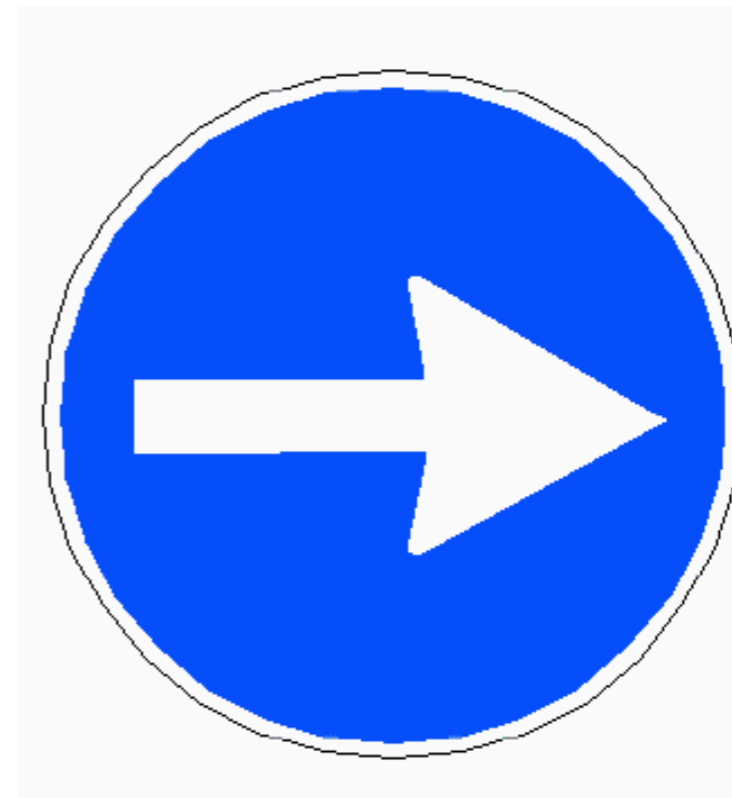
SANT'AGOSTINO

IL PRIMO (E INSUPERATO) CLASSIFICATORE DI SEGNI

Segni naturali



Segni artificiali



Agostino d'Ippona (354 – 430)

PARLIAMO DI SEGNI ARTIFICIALI

Segni iconici (dal greco eikon che può essere tradotto con immagine) nei quali il significante è simile al significato

PARLIAMO DI SEGNI ARTIFICIALI

Segni iconici (dal greco eikon che può essere tradotto con immagine) nei quali il significante è simile al significato

Segni indicali che hanno una connessione fisica con il significato

PARLIAMO DI SEGNI ARTIFICIALI

Segni iconici (dal greco eikon che può essere tradotto con immagine) nei quali il significante è simile al significato

Segni indicali che hanno una connessione fisica con il significato

Segni simbolici (o codici) che presentano una relazione “arbitraria” tra significante e significato

SEGNO ICONICO



SEGNO INDICALE



Milton Glaser 1969

SEGNO SIMBOLICO



Litfiba 1994

***Chi interpreta un simbolo
lo fa a suo rischio e pericolo.***

Oscar Wilde (1854 – 1900)

SIMBOLO



IL SIMBOLO DELLA CROCE





Red Cross International 1864



Mezzaluna Rossa 1876



Stella di Davide Rossa, 1948



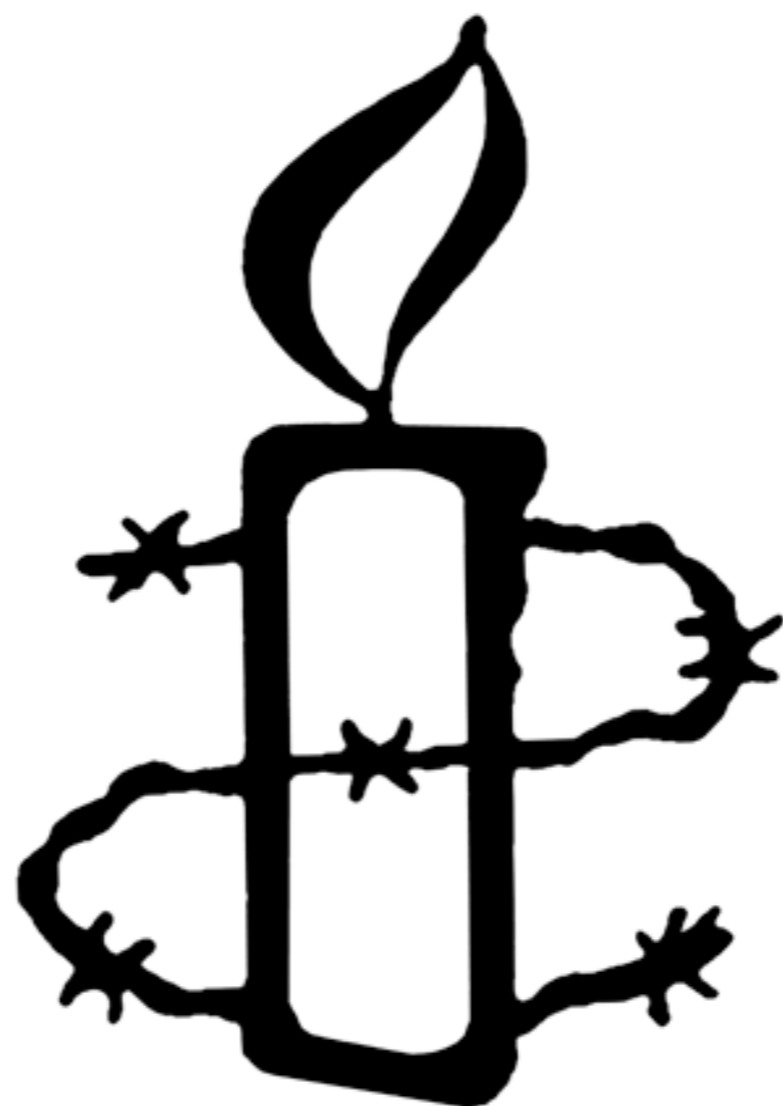
Pierre de Coubertin, 1913



Peter Scott, 1961

***I disegno è la sincerità nell'arte.
Non c'è possibilità di imbrogliare.
O è bello o è brutto.***

Salvador Dalì (1904 - 1989)





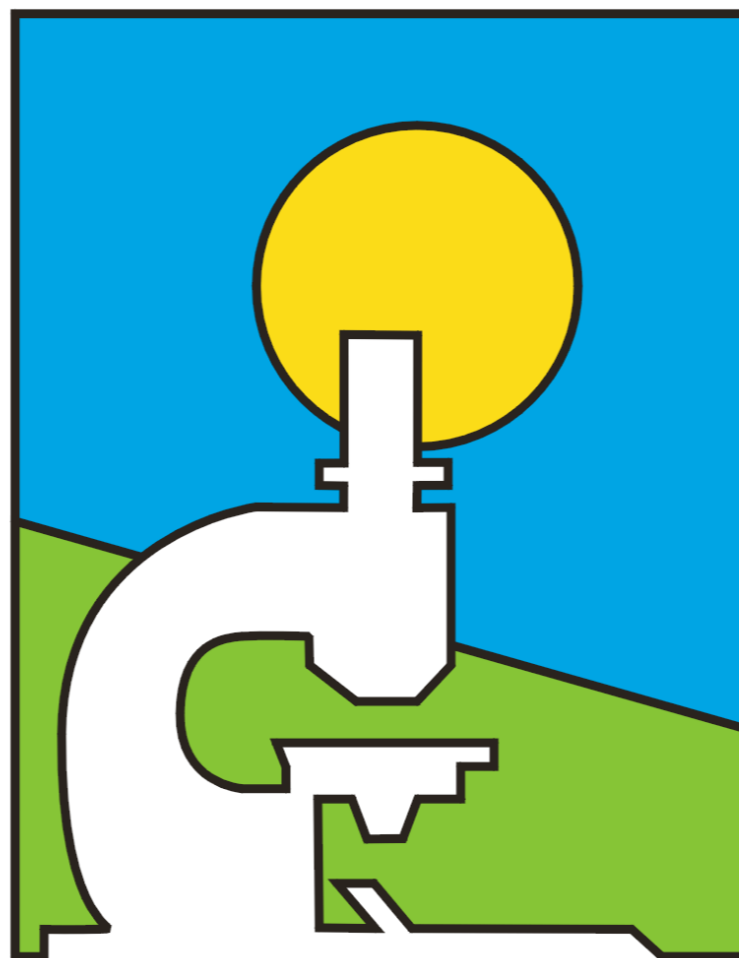




Gerald Holtom 1958

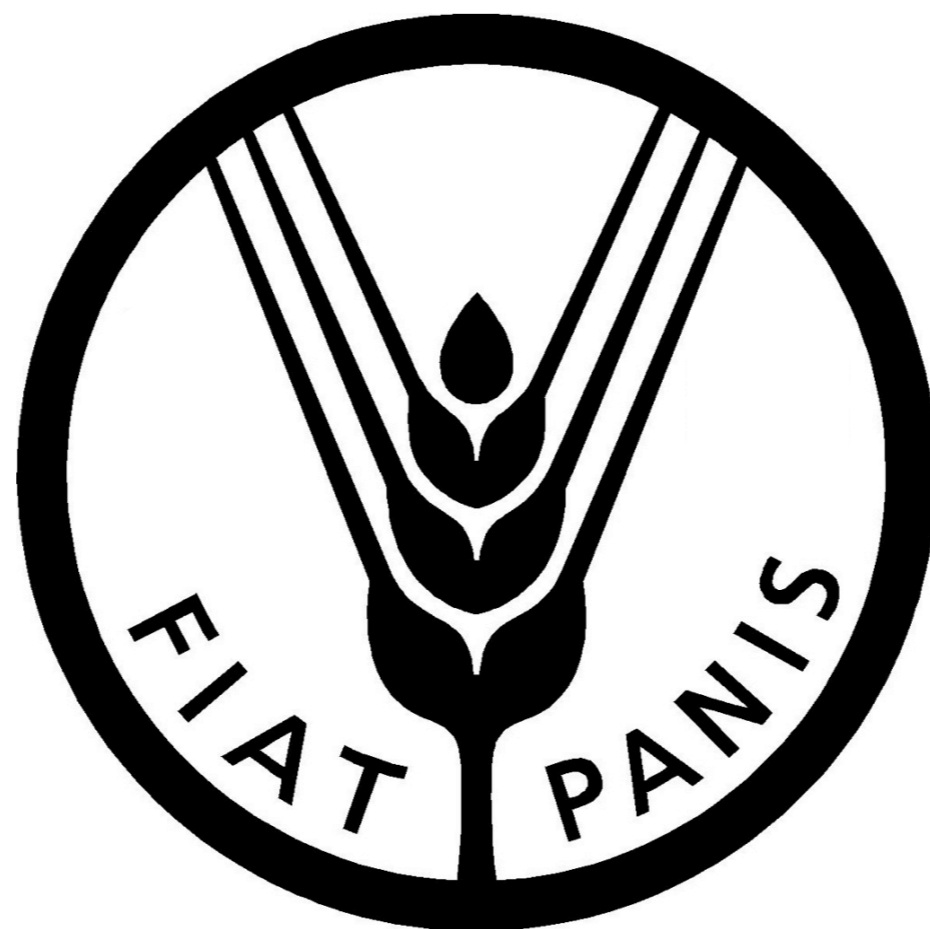














Luogo comune: Mondo



Luogo comune: Alloro



Somma di luoghi comuni

NOME

Un buon nome deve agire come “generatore di senso” che identifica il soggetto che denomina (la onlus); qualifica l'oggetto che promuove (la mission); attrae i target cui si rivolge.

UN BUON NOME

Save the Children

1919

AMNESTY INTERNATIONAL

1961

GREENPEACE

1971

EMERGENCY

1994

MEDIA FRIENDS

O N L U S

2005

I MAGNIFICI LOGOS

SOLIDARNOSĆ

peace  reporter

MOTHER

act:ionaid



OTTIME INTEGRAZIONI MARCHIO LOGO



**AMNESTY
INTERNATIONAL**





GREENPEACE



GREENPEACE



EMERGENCY



ACRONIMO

Acronimo (dal greco akron, estremità + onoma, nome) è una parola formata con le iniziali di una frase.

ACRONIMO

ADMO

ABIO

ADRA

AIA

AISA

ARNICA

AIFA

AILSA

ANOLF

AFASIA

AISM

ASAD

AIMAC

AISLA

ANT

ARCA

APIBIMI

APURIMAC

AAA ATTENZIONE A NON CONFONDERSI



AAA ATTENZIONE A NON CONFONDERSI



STRATEGIE DI COMUNICAZIONE

Attuare buone strategie di comunicazione significa far partecipare il pubblico al nostro progetto e inglobarlo nei nostri progetti.

STRATEGIE DI COMUNICAZIONE

Attuare buone strategie di comunicazione significa far partecipare il pubblico al nostro progetto e inglobarlo nei nostri progetti.

BUONA COMUNICAZIONE

Belle campagne, testimonial credibili, interessanti “servomarchi”, ottimi gadget.



1

Aung San Suu Kyi, leader dell'opposizione birmana, prigioniera politica per la Pace 1991, privata della libertà da 17 anni.

La candela di Amnesty 2007
La difesa dei diritti umani è inclusa nel prezzo

GIORNATE AMNESTY 2007
Sabato 15 e domenica 16 dicembre le candele di Amnesty International illumineranno le piazze italiane. Sarà l'occasione per compiere un gesto importante, perché ogni candela contribuisce a dare speranza a tutte le persone che vedono i propri diritti violati ogni giorno. Regala la candela di Amnesty.
La difesa dei diritti umani è inclusa nel prezzo!

Amnesty International

Amnesty International - Sezione Italiana - Via G. B. De Rossi, 10 - 00161 Roma - www.amnesty.it

Si ringrazia la **Humon** per il supporto alla Giornata Amnesty. Con il patrocinio di **RAI** - **Regolatore Italiano** www.regolatore.it

Amnesty International

domenica
13
maggio

L'AZALEA DELLA RICERCA® Festa della mamma

REGALALE
MOLTO PIÙ
DI UN FIORE.



Con la ricerca, contro il cancro.



L'Azalea dell'Associazione Italiana per la Ricerca sul Cancro è molto più di un fiore. È l'impegno dei nostri volontari, la passione dei nostri ricercatori, il simbolo della generosità dei nostri sostenitori. Fai anche tu una scelta d'amore per la vita: con un contributo minimo di 14 euro, diventi socio AIRC e festeggi la mamma con l'Azalea della Ricerca®.

**L'AZALEA DELLA RICERCA® LA TROVI SOLO DAI VOLONTARI AIRC IN 3000 PIAZZE.
PER SAPERE DOVE: www.airc.it - (840.001.001)**

SCHENKER
Logistica

L'AZALEA DELLA RICERCA® FIORISCE CON:
INTESA **SANPAOLO**

vodafone

AIRC

 **MEDIASET**

SABATO
31
GENNAIO

LE ARANCE DELLA SALUTE*



**SE SCEGLI
LE ARANCE ROSSE
DIVENTIAMO
TUTTI PIÙ FORTI.**



Regione Siciliana 

Con la ricerca, contro il cancro.

PER SAPERE DOVE TROVARE LE TUE ARANCE ROSSE:
WWW.AIRC.IT - NUMERO 840.001.001*

*Uno scatto da tutta Italia, attivo dal 19/01/09, 24 ore su 24.

28 gennaio
AIUTA LA RICERCA CON LE ARANCE DELLA SALUTE*

**A gennaio
la vitamina C
sostiene.**



AIRC

ASSOCIAZIONE ITALIANA PER LA RICERCA SUL CANCRO
www.airc.it

 La Sicilia aiuta la ricerca
con le sue arance rosse.

 Regione Siciliana

PER CONOSCERE GLI INDIRIZZI DELLE ALTRE 2500 PIAZZE ITALIANE, CHIAMA IL NUMERO SPECIALE **840.001.001***

• CASSANO MAGNAGO
PIAZZA XXV APRILE - ZONA MERCATO

AIRC




Anlaids
ONLUS

**BONSAI
AID
AIDS**

Chi c'è, alzi una mano

10-11-12 Aprile
nelle piazze italiane c'è un bonsai per te

Se da 20 anni si può contare su ANLAIDS
è perché ANLAIDS conta su di te.

Per informazioni e per conoscere le piazze a te più vicine:
06.4820999
www.anlaids.it



ANLAIDS



Telefono Azzurro



Ogilvy&Mather



Le bomboniere
di AMREF.
Fanno bene all'Africa
e sono chic.

 Matrimonio, battesimo, comunione, laurea o i tuoi primi quarant' anni.
In ogni grande occasione puoi prendere posizione per l'Africa che lavora
e sorride. L'Africa di AMREF. Le bomboniere o la lista nozze a favore
di un progetto per l'acqua o l'istruzione, dicono chi sei e come la pensi.
E lanciano un messaggio d'ottimismo: l'augurio migliore.

| www.amref.it | tel.02.54107566 | bomboniere@amref.it |



**AFRICANI
DENTRO**

AMREF



WWF

**GIORNATA NAZIONALE
DELLA PERSONA
CON SINDROME DI DOWN**
www.coordinamentodown.it

**domenica
14 Ottobre
2007**

+1 VALE UNO

**+SOSTEGNO
+RISPETTO
+OPPORTUNITÀ**

**Un messaggio di cioccolato
equo e solidale
per sostenere i nostri progetti.**



COORDINAMENTO NAZIONALE
PER IL DIRITTO DI CITTADINANZA
DEI PERSONE CON SINDROME DI DOWN

Coordinamento Down

***C'è il boom della comunicazione.
Tutti a comunicare che stanno
comunicando.***

Francesco Tullio Altan

IL CASO CAF



Segno simbolico: Girotondo di adulti e bambini come metafora di felicità familiare.

Probabile intenzione creativa: comunicare in positivo la mission cioè riportare alla spensieratezza, alla gioia bambini che hanno alle spalle maltrattamenti e/o famiglie in crisi.

Plus: l'idea creativa, semplice, ottimista, descrittiva

Minus: grafica cruda, elementare, poco risolta

IL CASO CAF



IL CASO CAF



**ONLUS - CENTRO DI AIUTO
AL BAMBINO MALTRATTATO
E ALLA FAMIGLIA IN CRISI**

IL CASO CAF



CAF

ONLUS - CENTRO DI AIUTO
AL BAMBINO MALTRATTATO
E ALLA FAMIGLIA IN CRISI

LOGO



Acronimo: la onlus ha scelto di denominarsi con un acronimo. (probabilmente Centro di Aiuto alla Famiglia).

La situazione è aggravata dal fatto che comunemente i CAF sono i centri di assistenza fiscale promossi da sindacati, Acli e quant'altro... Per cui il nome, oltre che "entropico" (entropia è la misura del disordine di un sistema) risulta anche deviante.

Bambini in Famiglia

Per un'infanzia felice

Diritto alla Felicità

Soccorso Bambino



bambini in famiglia

DIRITTO ALLA FELICITÀ



bambini in famiglia

DIRITTO ALLA FELICITÀ



bambini in famiglia

DIRITTO ALLA FELICITÀ



bambini in famiglia

diritto alla felicità

Comunicare il Sociale un Buon Segno

Mirko Pajè

Maggio 2009